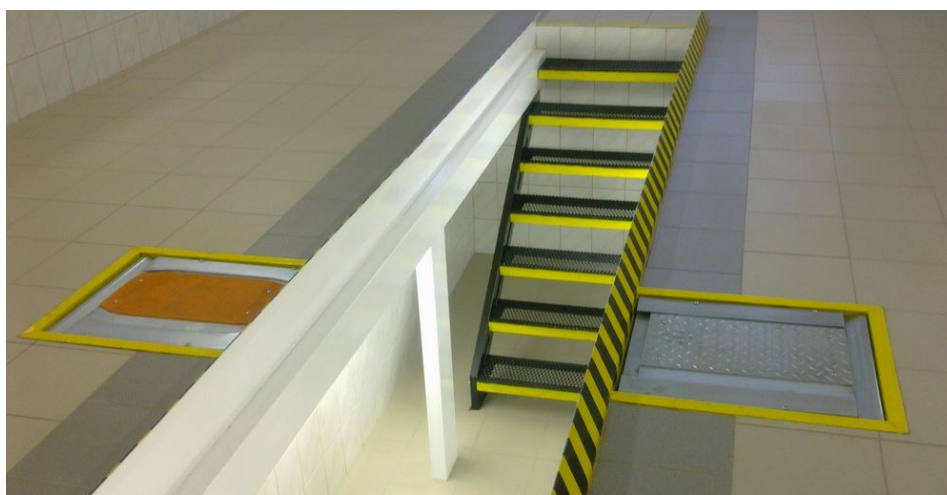


## Futómű holtjáték vizsgáló mozgatópad személy- és kishaszongépjárművek részére

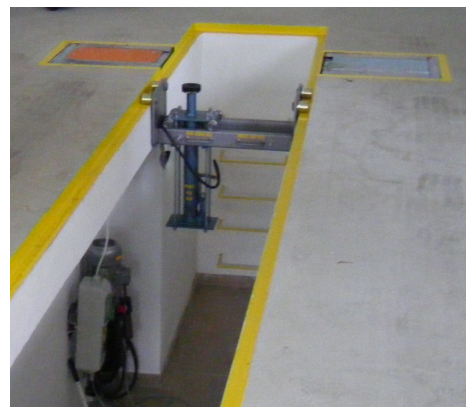
Hidraulikus működtetésű próbapad legfeljebb 2,6 t tengelyterhelésű gépjárművek futómű-felfüggesztési eleminek vizsgálatára. A 6 különböző mozgásirány lehetővé teszi a teljes körű diagnosztikai, valamint vizsgasori alkalmazását is. Alacsony felépítésének köszönhetően vizsgálóknán kívül ollós emelőre is telepíthető.



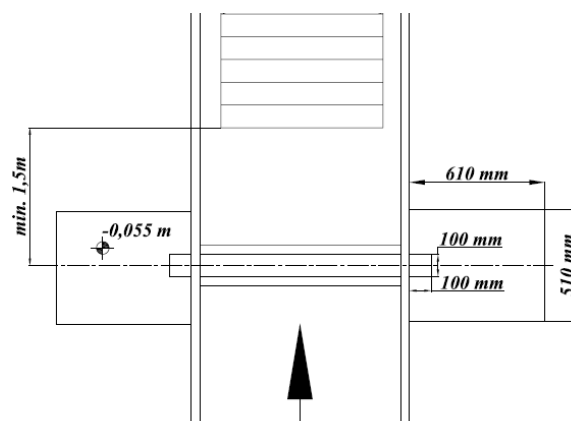
- M1, N1 járműkategóriák vizsgálatára alkalmas
- Vizsgálóknára és ollós emelőre is telepíthető
- Hosszanti, keresztirányú és forgató mozgások
- Eltérő tapadási együtthatójú mozgató lapok
- Egyszemélyes vizsgálati lehetőség fékpedál-kitámasztó segítségével
- Alsó tömlőkivezetések
- A mozgató lapok élei takarólemez burkolattal védettek
- Véletlen lábbszorítás ellen védett kivitel
- Kikapcsolt állapotban is reteszelt mozgató lapok

### Beüzemeléshez szükséges

- Betonlap elkészítése élvédő kerettel
- Elektromos hálózat kiépítése, védőcsövezés elektromos kábelek és hidraulika tömlők részére
- Kábel és hidraulika tömlő nyomvonal biztosítása



Telepítési elrendezés



Telepítési vázlat

**Szállítási terjedelem**

- Jobb és bal oldali mechanika
- Hidraulika tápegység elektromos vezérlőszerénnel
- Lámpába épített távvezérlő
- Fékpedál-kitámasztó

**Kiegészítés**

- Emelőre történő telepítésnél az emelő gyártójától hozzájárulás, ill. az emelő két oldalát összekötő merevítő rudazat szükséges

**Opció**

- Ellentétes hosszirányú mozgatási lehetőség, további két mozgásirányt ad

**Műszaki adatok**

Maximális tengelyterhelés: 2.6 t  
 Minimális nyomszélesség: 1000 mm  
 Maximális nyomszélesség: 2000 mm

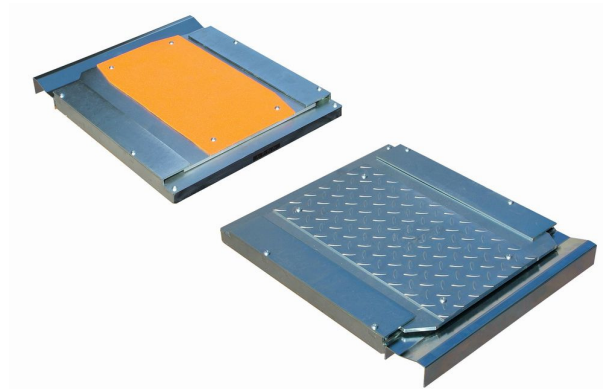
Vizsgáló lapok mérete: 500 x 270 mm  
 Vizsgáló lapok felülete: műgyanta / acél bordáslemez  
 Mozgató erő: 8000 N  
 Forgató nyomaték: 1300 Nm  
 Mozgás sebessége: 40 mm/s  
 Forgatás sebessége: 10%/s  
 Vizsgáló lapok elmozdulása  
 kereszt irányban (jobb oldal): 80 mm  
 hosszirányban (mindkét oldal): 50 mm  
 forgatás (bal oldal): 12°

Telepítési méretek (SZ x H x M)  
 vizsgáló aknán: 2200 x 600 x 520 x 54 mm  
 ollós emelőn (2 oldal): 500 x 500 x 54 mm

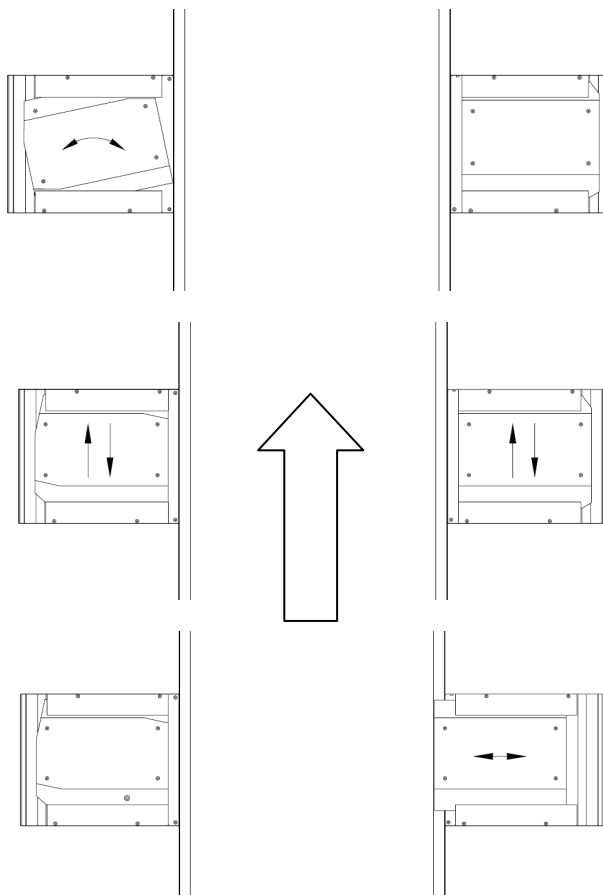
Felületvédelem: horganyzott

Motorteljesítmény: 1.1 kW  
 Tápfeszültség: 3 x 400 V  
 Biztosító érték: 3 x 10 A

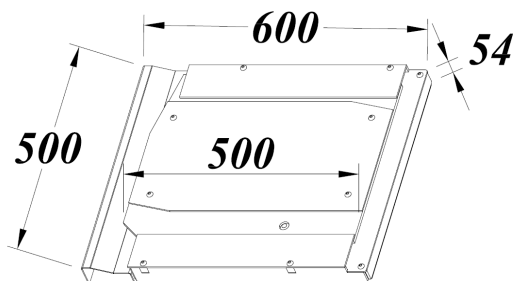
Az Ön partnere:



HDA-2.6P mechanikák



HDA-2.6 mozgásirányok



A mechanika méretei

A képek illusztrációk, a változtatás jogát fenntartjuk.