

Görgős fékhatásmérő próbapad személy- és haszongépjárművek méréséhez

Legfeljebb 13 t megengedett tengelyterhelésű személy- és tehergépjárművek, autóbuszok diagnosztikai fékmérésére és időszakos műszaki megvizsgálására alkalmas. Talajszintbe süllyesztett, osztott mechanika-kerékcsúszás figyeléssel, erőmérő cellákkal. A vezérlést és a mérésadatgyűjtő rendszert az Energoline® szoftver kezeli.



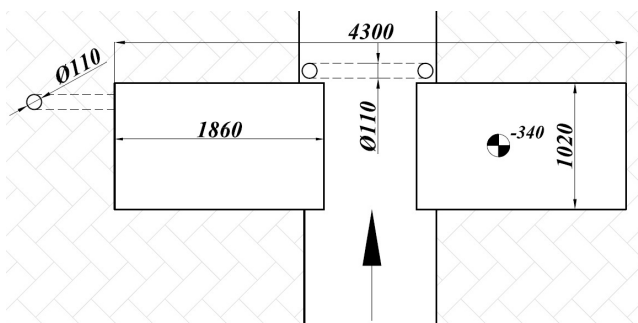
- M1, M2, M3, N1, N2, N3, O1, O2, O3, O4, T járműkategóriák mérésére alkalmas
- Vizsgálóaknára és vizsgálóakna elé is telepíthető
- Járószintből kiemelt mechanika félpótkocsik, tengelycsoportok méréséhez
- CAN-rendszerű mérőelektronika
- Fékerőmérés az idő, kivezérelt féklevegő nyomás vagy pedálerő függvényében
- Kiállítás-segítés görgő befékezéssel / járó görgőkkel
- Ellentétes forgásirány 4WD mérésekhez (opció)

Beüzemeléshez szükséges

- Betonlap elkészítése élvédő kerettel
- Elektromos hálózat kiépítése, védőcsövezés
- Kábel nyomvonal biztosítása



Energoline® mérőkép



Telepítési vázlat

Szállítási terjedelem

- Jobb és bal oldali mechanika
- Elektromos kapcsolószekrény
- Féklevégő nyomásmérő
- Biztonsági vészkapcsoló
- RS232 csatlakozás számítógép felé

Kiegészítők

- Energoline® vizsgasori szoftver
- Számítógép konfiguráció
- Pedálerőmérő

Opciók

- Számítógépállvány
- Infra vagy rádiós kézi vezérlő
- Rádiós kézi vezérlő pedálerőmérővel
- Tachográf ellenőrző műszer

Műszaki adatok

Mérési tengelyterhelés: 12 t
 Áthajtási tengelyterhelés: 13 t
 Minimális nyomszélesség: 850 mm
 Maximális nyomszélesség: 3050 mm

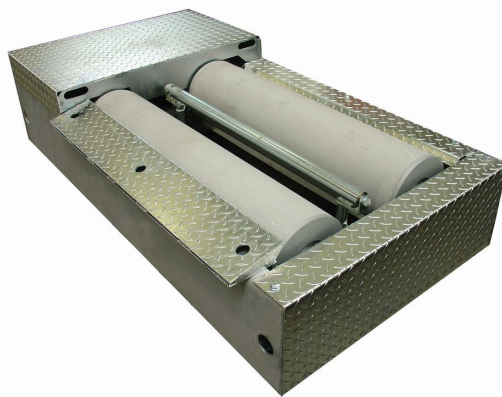
Görgő átmérő: 273 mm
 Görgő szélesség: 1100 mm
 Görgőágy kiemelés: 50 mm
 Görgő felület: epoxi gyantába ágyazott korund
 Görgő tapadási együttható (száraz / nedves): 0,8 / 0,6

Vizsgálati sebesség (teher / személy): 2,18 / 4,36 km/h
 Mérési tartomány (teher / személy): 0 – 30 / 0 – 6 kN
 Mérési pontosság: ±1 %

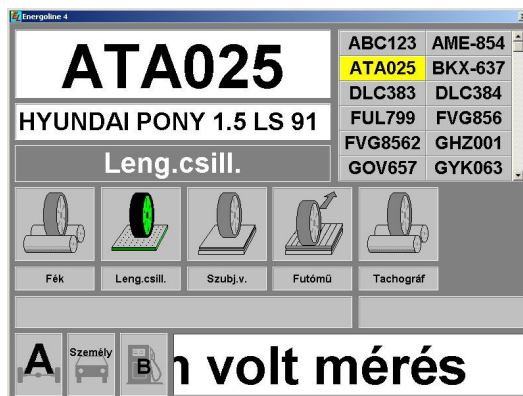
Féklevégő mérés tartománya: 0 – 10 bar
 Féklevégő mérés pontossága: ±1 %

Telepítési méretek (SZ x H x M): 4300 x 1020 x 340 mm
 Felületvédelem: horganyzott

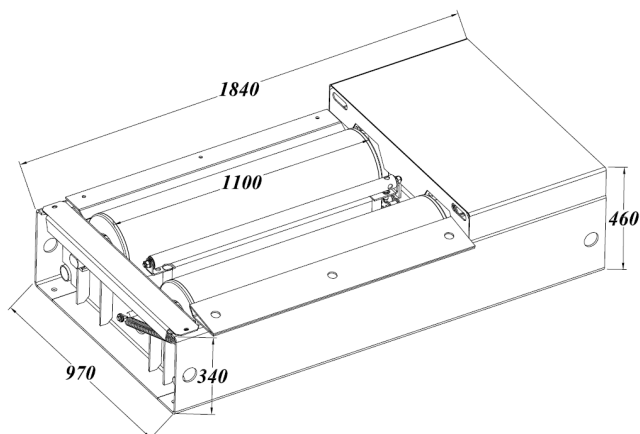
Motorteljesítmény: 2 x 7,3 / 9,2 kW
 Tápfeszültség: 3 x 400 V
 Biztosító érték: 3 x 50 A



UNI 13/30R mechanika



Energoline® alapképernyő



A mechanika méretei



Telepített UNI 13/30R

Az Ön partnere:

A képek illusztrációk, a változtatás jogát fenntartjuk.

www.energotest.hu

☒ H - 2330 Dunaharaszti, Gomba u. 4.
 ☎ + 36-24 / 50-11-50
 Fax + 36-24 / 50-11-70

Műszaki információ: tms@energotest.hu
 Értékesítés: kereskedelem@energotest.hu
 Cégjegyzékszám: 13-09-075580

